

Zákazník 3000413792

Klatovská nemocnice, a.s.
Plzeňská 929
339 38 Klatovy II
IČO 26360527 DIČ CZ699005333

Klatovská nemocnice, a.s.
Plzeňská 929
Klatovy II
339 01 Klatovy 1

Vážený zákazníku,

tato faktura za elektřinu číslo 423517 byla vystavena dne 13.07.2022. V odběrném místě č. 8110881214, VO - Velkoodběr, Plzeňská, Klatovy II, byla za období od 01.06.2022 do 30.06.2022 spotřebovaná elektřina v množství 47,380 MWh.

Nedoplatek ve výši 144.114,44 CZK prosíme uhradte do data splatnosti.

K úhradě celkem **144.114,44**
Datum splatnosti **03.08.2022**
Doporučené datum úhrady **29.07.2022**

Bankovní spojení **000000-0017532513/0300**
Variabilní symbol **9062423517**
Konstantní symbol **0308**
Specifický symbol **924737**

Částky jsou uvedeny včetně DPH	Částka CZK
Elektřina a regulované služby	144.114,44

Výsledkem fakturace je nedoplatek ve výši 144.114,44

Daňový doklad číslo 423517	DUZP 30.06.2022
Sazba DPH	Základ DPH CZK DPH CZK
21%	119.102,85 25.011,59



Obchodní zástupce
Pavel Krátký
e-mail: pavel.kratky@pre.cz
tel.: 267 053 335

FAKTURACE **267 053 234**
PORUCHOVÁ LINKA ČEZ **800 850 860**

VYÚČTOVÁNÍ SPOTŘEBY ELEKTŘINY

Odběrné místo č. 8110881214, EAN OPM 859182400800011447

VO - Velkoodběr, Plzeňská, Klatovy II

Energie Konstant

Překročení rezervované kapacity

Měřicí místo/napěťová hladina	Sjednáno kW	Naměřeno kW	Překročeno kW	CZK/kW	Celkem CZK
VN	120	128	8	297,42	2.379,37

Zúčtované částky celkem - rozpis dodávky elektřiny a regulovaných služeb

Položka	Počet jednotek	Jednotka	CZK/Jednotka	Celkem CZK
Silová elektřina VT	20,730	MWh	1.622,00	33.624,06
Silová elektřina NT	26,650	MWh	1.059,00	28.222,35
Daň z elektřiny	47,380	MWh	28,30	1.340,85

Obchod s elektřinou

63.187,26

Překročení RK roční	0,008	MW	297.421,50	2.379,37
Použití sítí	47,380	MWh	83,12	3.938,23
Nevyžádaná dodávka jalové energie	0,076	MVArh	440,00	33,44
Rezervovaná kapacita roční	0,120	MW	172.735,00	20.728,20
Distribuční služby ČEZ Distribuce, a. s.				27.079,24
Činnosti operátora trhu	1	měsíc	4,20	4,20
Podpora elekt. z podporovaných zdrojů energie	47,380	MWh	495,00	23.453,10
Systémové služby	47,380	MWh	113,53	5.379,05

Regulované služby

55.915,59

Elektřina a regulované služby celkem bez DPH

119.102,85

Daňový přehled

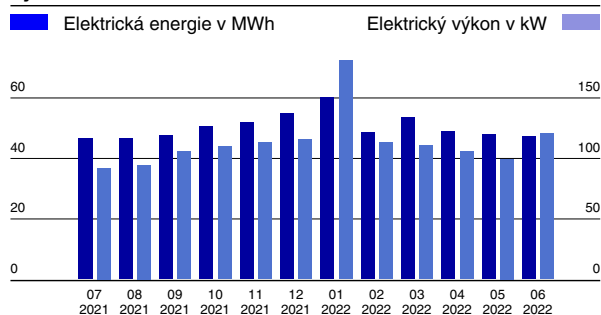
Částka CZK

Položka	Základ DPH CZK	Sazba DPH	DPH CZK	Celkem
Elektřina a regulované služby	119.102,85	21%	25.011,59	144.114,44
Celkem	119.102,85		25.011,59	144.114,44

DÚF a sjednaná rezervovaná kapacita

Položka	Tech. jednotky	Hodnota	Sjednáno rok	měsíc
Činná energie VN	kWh	47380		
Decentrální výroba	kWh			
Maximum VN	kW	128	120	
Maximum VN čas		07.06.2022 11:30		
Tg Fi VN		0,250		
Zpětná dodávka	kVArh	76		
Bezplatně	kWh			
Lokální spotřeba	kWh			

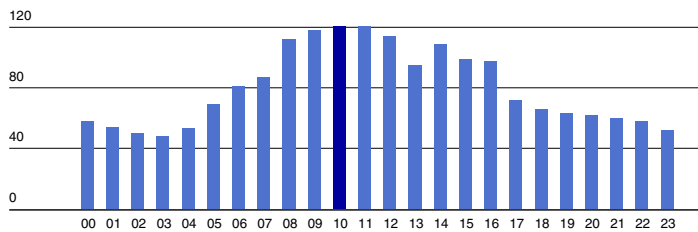
Diagram elektrické energie a hodinového elektrického výkonu od 07/2021 do 06/2022



Průběh hodinového výkonu dne s maximálním zatížením 07.06.2022

energie v kWh (hodinové maximum 121 kW v 10:00 hod)

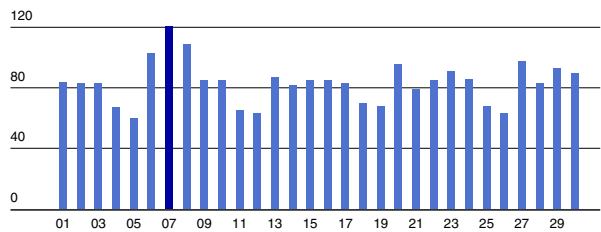
■ hodinové maximum ■ ostatní hodnoty



Průběh hodinových denních maxim v 06/2022

(hodinové maximum 121 kW)

■ hodinové maximum ■ ostatní hodiny



Zpráva pro zákazníka: Výpočet platby podpory elektřiny z podporovaných zdrojů energie je prováděn dle zákona dvojím způsobem - součinem zákazníkem odebraného množství v MWh a jednotkové ceny, která se uvádí v CZK/MWh a součinem sjednaného rezervovaného příkonu za měsíc, délky období a stanovené ceny za rezervovaný příkon uvedené v CZK/MW/měsíc. Ve faktuře je použit levnější způsob výpočtu. Podíl zdrojů elektřiny na celkové směsi paliv dodavatele za rok 2020: uhlí 42,66 %, jádro 40,75 %, zemní plyn 9,61 %, OZE 6,75 %, druhotné zdroje 0,12 %, ostatní zdroje 0,11 %. Informace o dopadu výroby elektřiny na životní prostředí: www.chmu.cz, www.mpo.cz, www.env.cz.